



取扱説明書

ウルトラ
ファインバブル
ミスト洗顔

シャワーで始めるスキンケア



美しい肌を目指すなら、
洗顔はこすらない、洗い残さない。

mitosのミスト水流なら、手洗いよりもやさしいのに、
毛穴のすみずみまで汚れを落としてくれます。
mitosはスキンケアの土台作りをサポートします。

ウルトラファインバブルミスト洗顔
洗顔に特化した 3つのスキンケア設計

毛穴まで
すっきり
洗浄力

ふんわり
やさしい
水圧

乾燥を
まねぎにくい
人肌温度

この度は「FBミストシャワー (mitos)」をお買い上げ頂きまして誠にありがとうございます。ご使用前に必ずこの取扱説明書をお読み頂き、大切に保管してください。

セット内容

●シャワーヘッド本体



●接続アダプター



注意 接続アダプターはパッケージ下部に収納されています。パッケージと一緒に破棄されないようご注意ください。

●取扱説明書 (本紙)

取り付け方法

1 現在お使いのシャワーヘッドを取りはずしてください。

※シャワーヘッドが取りはずしにくい場合はゴム手袋などを使うと、はずしやすくなります。

※LIXIL (INAX)社製のストップシャワーホースなどで一部ヘッドが取りはずせない製品がございます。はずせることをご確認ください。

※工具を使用したり、斜めにねじ込むとネジ山が潰れ、接続できない場合があります。



2 シャワーヘッドの取り付けは、ホースのテーパーキャップを手で回してください。



各メーカーの取付けた

■そのまま取付けられるメーカー

オーリング

●SANEI ●TOTO
●LIXIL (INAX)
バランス釜以外
●KAKUDAI ●TBC
●YUKO
●ミズタニ・ノーリツ・大阪ガスの一部製品
●MYMの一部製品

■付属のアダプターで取付けられるメーカー

オーリング

●KVK※
●MYM (太ホース)
※KVK社製のシャワーホースはアダプターなしでも取付けできる場合がありますが、水もれ等不具合発生の可能性があります。必ずAのアダプターをご使用ください。

■別売のシャワーヘッドアダプターで取付けられるメーカー

オーリング

PT250-9 (別売)

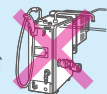
●リンナイの一部製品
●ミズタニ・ノーリツ・大阪ガスの一部製品 (そのまま取付けできない場合)

※特殊な形状のホースや新製品・ネジ仕様の変更等、上記にあてはまらない場合があります。

■下記には取付けできません。

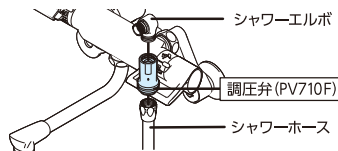
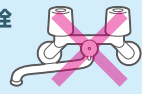
●バランス釜

着火不良のおそれ、およびミスト水流が粗くなるため



●ツーバルブ混合栓

湯温が急上昇し、やけどのおそれがあるため

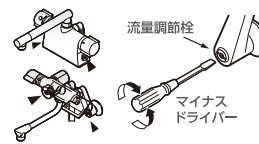


※水圧が0.3MPa以上の場合、水圧によりシャワー板がはずれるおそれがありますので、調圧弁 (PV710F) をご使用ください。

快適にお使いいただく為に

●シャワーが弱い、強いなど感じる場合

お使いの水栓に流量調節栓がある場合は、水栓の取扱説明書をご確認いただき、お客様にとって最適なシャワー感になるよう流量を調整してください。



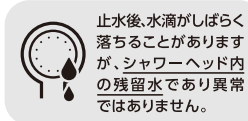
●シャワーの温度が安定しない、お湯にならない場合
水栓側の流量調節栓を調整し、お湯側の流量を増やすことで解決する場合があります。

⚠️ご使用上の注意

●家庭用シャワー水栓専用です。水以外の溶剤、薬品などには使用しないでください。食品加工などの業務用途には不適合な場合がありますので使用しないでください。

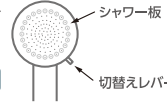
※快適なミスト機能をお使いいただくために、給湯能力16号以上のガス瞬間式給湯器をおすすめします。
※使用水圧範囲より低い水圧の場合、送水量不足で一部のガス給湯器が着火しないことがあります。

- 目や耳に直接シャワーを当てないでください。
- 使用前に適温を確認してください。やけどのおそれがあります。
- 給水・給湯圧力の差が大きい場合、使用中に湯温が急上昇し、やけどのおそれがあります。



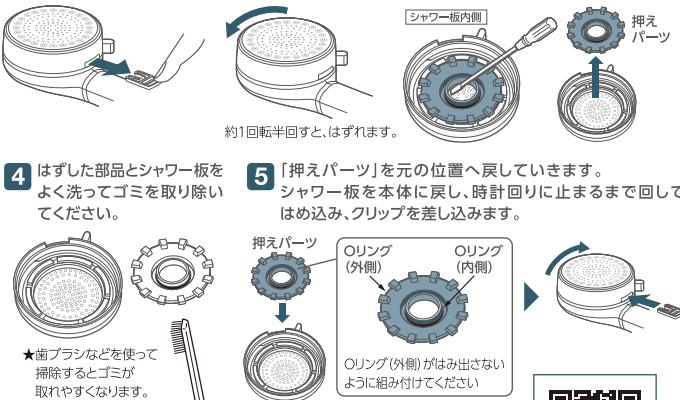
水流に不具合が起きた場合

シャワーヘッドの目詰まりが原因でうまく通水されない可能性があります。シャワー板を取りはずして掃除してください。



★小さいパーツがあります。紛失・破損には十分ご注意ください。

- 1 シャワー板の下部にあるクリップを引き抜きます。
- 2 反時計回りに回してシャワー板を取りはずします。
- 3 中央の穴に精密マイナスドライバー等を入れ込み「押えパーツ」を押し上げてははずします。
- 4 はずした部品とシャワー板をよく洗ってゴミを取り除いてください。
- 5 「押えパーツ」を元の位置へ戻していきます。シャワー板を本体に戻し、時計回りに止まるまで回してはめ込み、クリップを差し込みます。



★歯ブラシなどを使って掃除するとゴミが取れやすくなります。

▶ 詳しい取りはずし方は、動画でチェック

URL: <https://shower.sanei.ltd/item/1724/>



保証期間：お買い上げより1年

台紙記載事項に基づいた正常なご使用で保証期間内に故障した場合、お買い求めの販売店または当社へご相談ください。保証期間起算のためレシートを保管してください。当社の責以外による故障については保証いたしかねます。

SANEI 株式会社

〒537-0023 大阪市東成区玉津1丁目12番29号

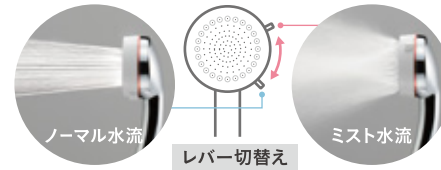
お問合せ先 0120-06-9721

<https://www.sanei.ltd>

T-PS3063-81XA-CMP-BAE

ウルトラファインバブル搭載の2つの水流

洗顔に特化したやさしい肌あたりの「ミスト水流」。浴び心地にこだわった「ノーマル水流」。特長の異なる2つの水流を、用途に合わせてお使いいただけます。



mitos オフィシャルサイト

ミトスで落とす

<https://sfb.sanei.ltd/mitos/>



ミスト水流

ウルトラファインバブル洗顔の6つのステップ



顔に

ふんわりやさしい肌あたりののに、毛穴の汚れをしっかりと洗い流します。



1 STEP

クレンジングを指先で円を描くようになじませ、メイクを浮かします。けして力を込めず、なでるように。



2 STEP

ミストシャワーで洗い流します。顔を上下左右に振って、生え際や顎までしっかり当てましょう。



3 STEP

洗顔フォームはお肌との摩擦を少なくするため、モコモコに泡立っています。



4 STEP

肌の上に泡をすべらすようになで洗います。泡のクッションを押し当てるようなイメージで。



5 STEP

すすぎ残しが無いようにミストシャワーで洗い流します。鼻の下を伸ばして浴びると小鼻のわきもスッキリ!



6 STEP

清潔なタオルを押し当てるように、やさしく水分を吸い取ります。

こんな時におすすめ



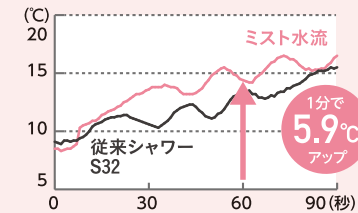
落ちにくいクレンジングオイルやコールドクリームなどの洗い流し!



強い水流を怖がるお子様にも!

浴室を温めるのにも効果的

■ 温まり方の違い



入浴前に浴槽にお湯をはずらずミスト水流を出すだけ! ミスト水流なら、従来シャワー(S32-80X)比約5分の1の流量(※)で浴室を温められます。

※試験条件: 弊社ノーマルシャワーヘッド(S32-80X)とミスト水流との比較。【動水圧】0.1MPa

試験条件: 床から約1mの高さにシャワーヘッドを固定し、浴槽に向かって吐水。シャワーヘッドを設置した壁面の反対側と、浴室の入口付近それぞれの床・高さ1.5m・天井の6ヶ所に温度計を設置。外気温: 7.9~8.6℃/吐水温度: 42℃

ノーマル水流



頭に



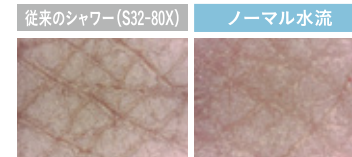
体に

ミスト水流だけでなく、ノーマル水流の浴び心地にもこだわっています。勢いアップ水流で爽快な浴び心地です。

頭皮や体の汚れもしっかり落とす

ウルトラファインバブルを含んだ勢いのある水流が頭皮や体の汚れもしっかり洗い流します。

ファンデーション洗い残し比較



試験条件: 腕の裏側の同一箇所と同量のファンデーションを塗布。【吐水温度】15.7~16.5℃ 【吐水量】8L/min 【吐水時間】10秒 【吐水距離】15cm

よくあるご質問

Q1 ミスト水流が寒く感じるのですが。

Answer

ミスト水流は水の粒が非常に小さいため、外気に冷やされて水温が下がります。

洗顔の際にはひと肌温度の適温となりますが、お体をあたためるのには向きませんので、湯船やノーマル水流で体をしっかりあたためてからご使用になることをお勧めします。

Q2 ミスト水流で髪の毛やからだも洗えますか?

Answer

お体の洗い流しにお使いいただいても差し支えございませんが、髪の毛を洗い流す際には、頭皮に届く勢いのあるノーマル水流をお勧めします。

Q3 水流が乱れたり、ポタポタと大きな粒が出てきます。

Answer

水道水中の混入物が穴を塞いでいる可能性がございます。詳しくは【水流に不具合が起きた場合】をご確認ください。